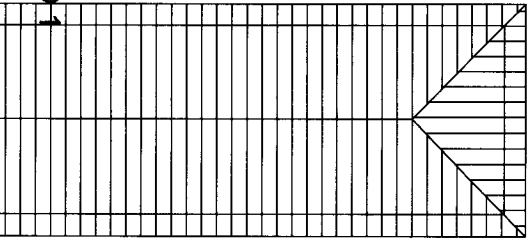


# ANEXO XXI



## PREFEITURA MUNICIPAL DE FAXINAL DO SOTURNO PROJETO ESCOLA PAULO FREIRE

PRANCHA 07  
DETALHE TRECHO 1



PROJETO DE ARQUITETURA E LAYOUT DE INTERIORES DO PROJETO ESCOLA PAULO FREIRE DO BARRIO FAXINAL DO SOTURNO - FAXINAL DO SOTURNO - RS

AREA TOTAL AREA PLANTA

DATA: 17/08/21

DESENHO: ENG. G. BRITTO/CPA

LOCAL: FAXINAL DO SOTURNO/RS

REG. TÉCNICO ENG. CIVIL: 298.657  
ENG. G. BRITTO/CPA  
FONE: 55 99660482

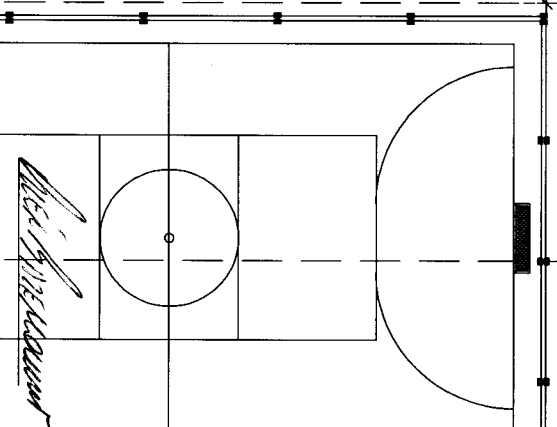
PREFEITURA MUNICIPAL DE FAXINAL DO SOTURNO  
PREFEITO SR. CLAUDIO ALBERTO MACHADO

existente

22.262

51,00m de cerca a executar

### TRECHO 1



2.04m de cerca a executar

S/E



PREFEITURA MUNICIPAL DE FAXINAL DO SOTURNO  
**APROVADO**  
Faxinal do Soturno, 01 de 02 de 2022  
*Eng. G. Britto/CPA*  
Dyrlucas Gonçalves Dittencourt  
Engenheiro Civil  
CREA - RS 229057